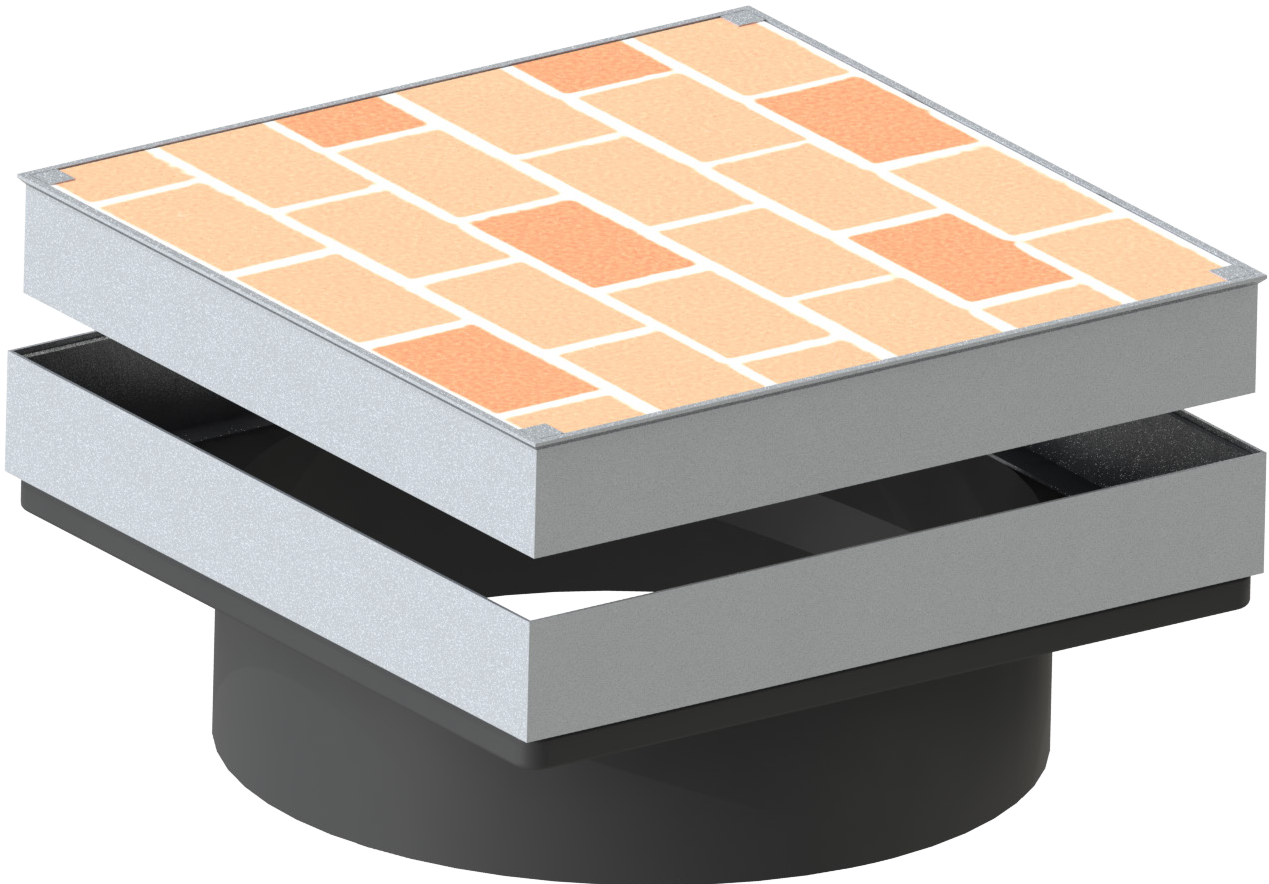




Montagehandleiding varitank dekselset vierkant klinkerdeksel

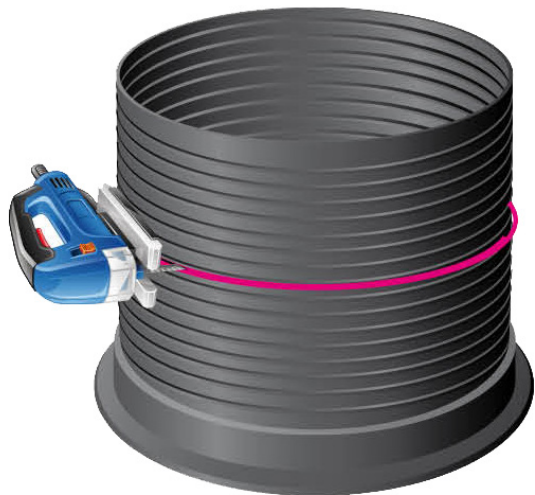
GEP Artikel nr.:403417



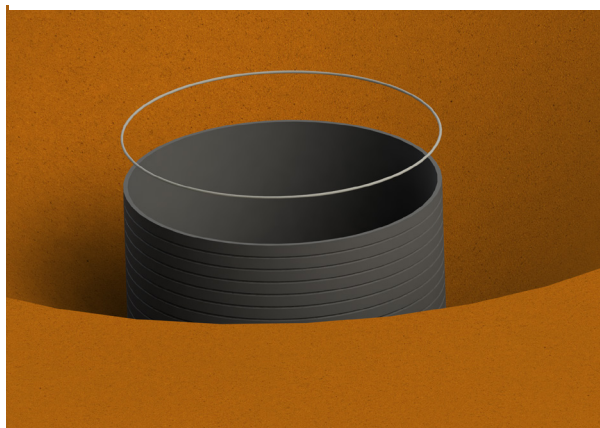
Voor gebruik aandachtig lezen
Alle veiligheidsvoorschriften nakomen
Voor toekomstig gebruik bewaren

Deze montagehandleiding bevat belangrijke aandachtspunten en aanbevelingen. A.U.B voor de montage van het product de montagehandleiding nauwkeurig te lezen. Verdere montage- en gebruiksaanwijzingen die componenten of onderdelen van het toestel betreffen zijn aanvullend in acht te nemen.

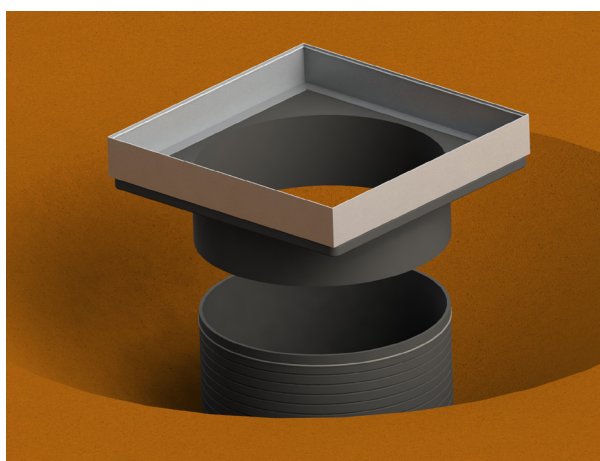
Technische wijzigingen en druk- en zetfouten voorbehouden



NL: Zaag de binnenschacht tot 10 cm onder het peil van het maaiveld.
ENG: Use a saw to shorten the inner shaft to 10 cm under ground level.

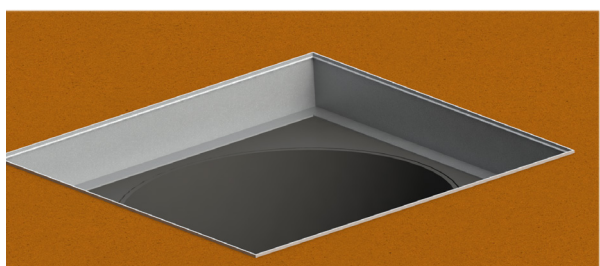


Leg de rubber ring in de bovenste inkeping van de binnenschacht.
Place the rubber ring in the top notch of the inner shaft.



Schuif de telescopische buitendeksel over de binnenschacht totdat hij niet verder kan en draai het deksel in de gewenste stand. Gebruik hiervoor eventueel het meegeleverde glijmiddel.

Slide the telescopic outer cover over the inner shaft until it stops and turn the cover into the desired position. If necessary, use the supplied lubricant.

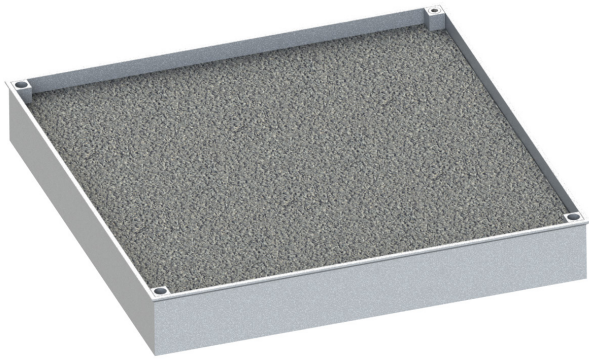


Plaats nu de binnendeksel in de buitenrand.

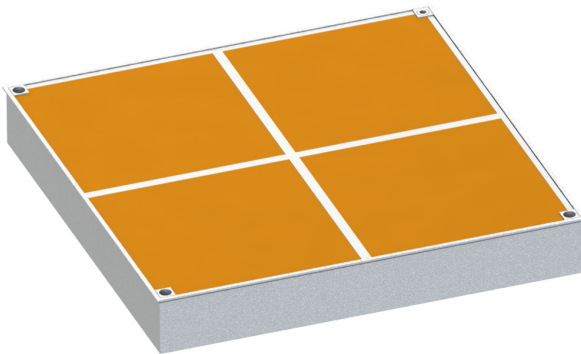
In geen geval mag de omranding worden ingebouwd zonden binnendeksel erin!



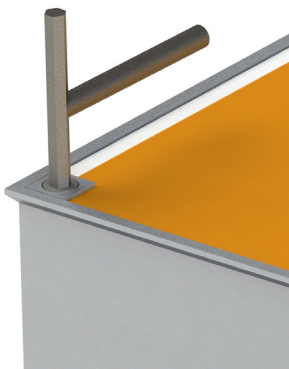
Leg de schuimrubbere ring op de bodem met daarop de staalbewapening.
Place the foam rubber ring on the bottom with the steel reinforcement on top.



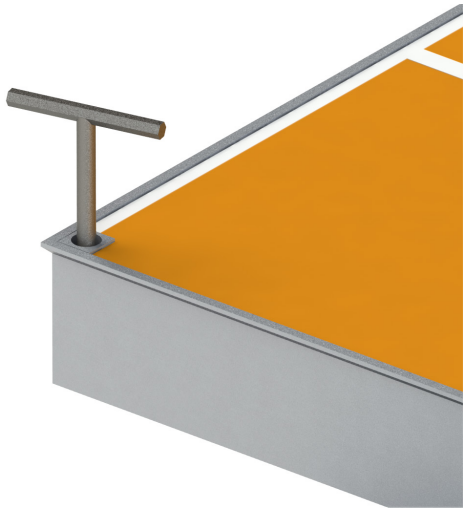
Giet daarna een laagje cement over de staalbewapening.
Pour a layer of cement on the steel reinforcement.



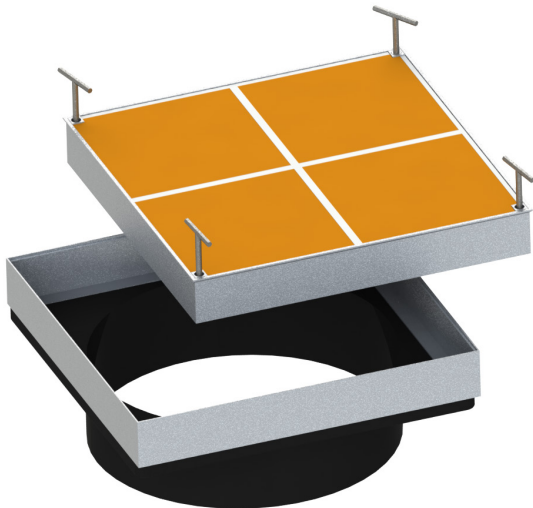
Leg de tegels op het cement.
Place the tiles on the cement.



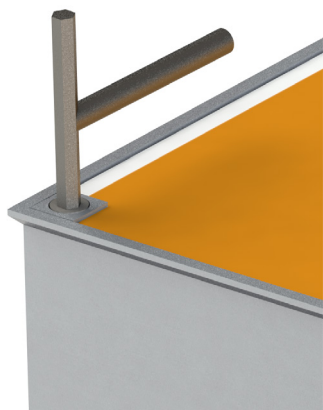
Draai de 4 imbus bouten uit de binnen deksel.
Loosen the 4 Allen bolts from the inside cover.



Draai de 4 bijgeleverde handvaten in de gaten van de imbusbouten.
Twist the 4 supplied handles in the holes of the Allen bolts.



Gebruik de 4 bijgeleverde handvaten om minimaal met zijn tweeën de binnendeksel in de buitendeksel te plaatsen.
Use the 4 supplied handles to place the inner cover in the outer cover with minimally 2 persons.



Draai de imbus bouten weer in de binnen deksel.
Tighten the Allen bolts in the inner cover.

Opmerking: het is aan te bevelen het deksel eenmaal per jaar te openen en de binnenzijde van de omranding in te smeren met vet